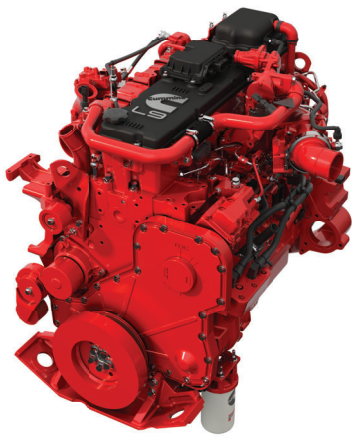


HINO XL | SERIES



HINO entre sur le marché des camions porteurs de classe 8 avec le nouveau HINO XL8 offrant la qualité, la durabilité et la fiabilité HINO dans une configuration 6 x 4. Il est doté d'un puissant moteur Cummins® L9 et offre en option le Safety Suite avancé ONGuardMAX. Tout indiqué pour de nombreuses applications lourdes, le HINO XL8 affiche un poids nominal brut du véhicule (PNBV) variant entre 53 200 lb et 54 000 lb. Mieux encore, il est CONSTRUIT AU CANADA!

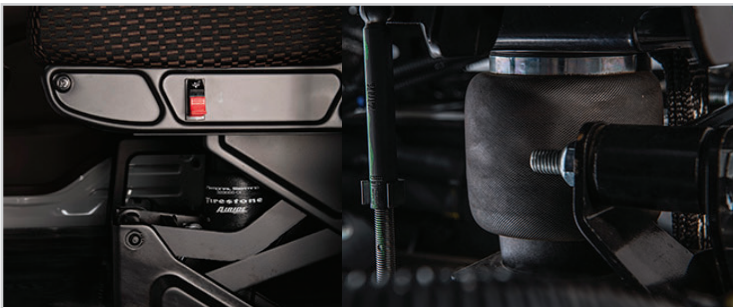
Vous êtes prêt à élever votre expérience de conduite? Conduisez HINO.



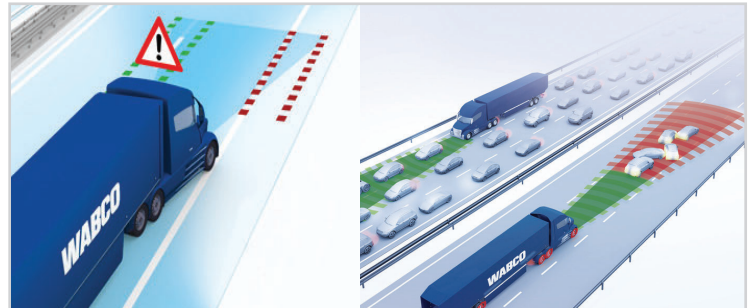
Le moteur Cummins® L9 Turbo Diesel est reconnu dans le monde entier pour ses performances de conduite, son économie, sa durabilité et sa fiabilité.



La fidélité des conducteurs est difficile à gagner. La radio Bluetooth®, le siège conducteur pneumatique, le port de charge USB, la climatisation, le régulateur de vitesse, le volant inclinable et télescopique aideront. C'est pourquoi ils sont **STANDARD!**



Des coussins d'air entre vous et la route cahoteuse. Le siège conducteur à suspension pneumatique et la cabine à suspension pneumatique Link Cabmate® sont tous deux **STANDARD.**



Avec le HINO Safety Suite en option, les systèmes de sécurité active, les conducteurs sont plus en sécurité grâce aux technologies de pointe des caméras et des radars

L'EXPÉRIENCE HINO : BIEN PLUS QUE POSSÉDER UN CAMION.



Garantie du moteur

Standard de 2 ans, 402 336 km (250 000 milles), y compris les pièces et la main-d'œuvre sur les bris sous garantie.



Garantie de 5 ans

Garantie de 5 ans sur la boîte de vitesses Allison, kilométrage illimité sans frais.*



HINOWATCH

L'assistance routière 24 heures sur 24 et 7 jours sur 7 est standard pendant 3 ans sur tous les camions HINO avec kilométrage illimité. HINOWATCH comprend le déverrouillage, la panne de carburant, la recharge de la batterie et le remorquage sous garantie.

*Contactez un concessionnaire HINO pour de plus amples renseignements.

AVIS DE NON-RESPONSABILITÉ : Hino Motors Canada, Ltd. se réserve le droit de cesser d'offrir certains articles ou de procéder à des modifications, sans préavis, à l'équipement, aux spécifications ou aux matériaux. Les images de produits présentées peuvent représenter la gamme de produits, ou être à des fins d'illustration uniquement et peuvent ne pas être une représentation exacte du produit.

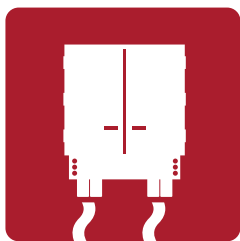
MKXLSERIES26E

Systemes de sécurité [active]

HINO
XL | SERIES



La sécurité commence avant même que vous démarriez le moteur. La cabine de la série XL HINO a été conçue pour faciliter l'entrée et la sortie en toute sécurité avec des emmarchements en caillebotis profonds et résistants aux intempéries, des ouvertures de porte très larges et les poignées montoirs extérieures disponibles. Une position assise élevée et un pare-brise de 2 385 pouces carrés offrent une visibilité maximale au conducteur, éclairée la nuit par les phares à DEL standard. Les systèmes de sécurité active avancés OnGuardMAX font partie d'un ensemble Safety Suite proposé en option sur certains modèles dotés de freins pneumatiques.



Contrôle électronique de la stabilité

Intervient automatiquement lorsqu'il y a un risque élevé d'instabilité directionnelle qui pourrait résulter en une perte de contrôle du véhicule ou en un renversement.



Système d'évitement des collisions*

Le système livrable d'évitement des collisions fonctionnant par radar procure un freinage actif des véhicules en mouvement et stationnaires – dans toutes les conditions de visibilité.

*optionnel



Avertissement de sortie de voie**

Un système livrable fonctionnant par caméra qui contribue à atténuer les écarts de voie, les poussées latérales ainsi que les collisions frontales dues à l'inattention ou à la fatigue du chauffeur par le biais d'avertisseurs sonores qui indiquent une sortie de voie accidentelle.

**en option et livré avec CMS uniquement – *
Fonctionnalités disponibles avec l'option Safety Suite sur
certains modèles équipés de freins pneumatiques.



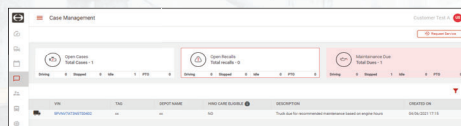
HINO XL | SERIES



HINO révolutionne l'expérience du véhicule connecté avec **HINO EDGE**, qui connecte les clients au **centre d'assistance HINO Ultimate**, un vaste réseau de concessionnaires et des **fournisseurs de services télématiques (FST)** sélectionnés. Ce système maximise la visibilité des camions et l'assistance technique, en garantissant aux parcs un accès en temps réel aux renseignements et aux ressources essentiels, améliorant ainsi l'efficacité et offrant une expérience optimale au propriétaire.



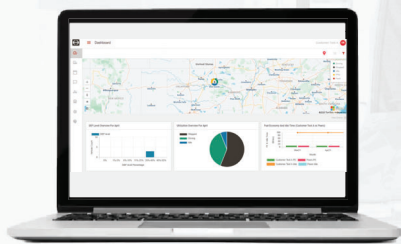
Gestion des cas



Votre camion est entre de bonnes mains lorsque votre système de gestion de cas est alimenté par Decisiv et facilement contrôlé par votre portail Ultimate. Si un code d'erreur s'affiche, vous recevrez immédiatement un courriel. Il vous suffit de répondre à ce courriel pour parler à un représentant de l'assistance Ultimate compétent. Ensuite, dans l'onglet Gestion des cas, vous pourrez consulter tous les cas ouverts.



Connectez-vous



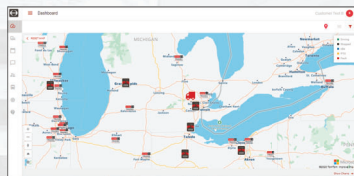
Commencer est plus facile que jamais !

Connectez-vous à hinoulultimate.com avec le nom d'utilisateur et le mot de passe fournis dans votre courriel de bienvenue.

Une fois connecté, vous avez accès à toutes les données en temps réel de votre parc de véhicules. Configurez ensuite le système de manière qu'il fonctionne au mieux. Accédez à la section des paramètres du portail. Vous pourrez alors créer de nouveaux utilisateurs, modifier les fuseaux horaires et sélectionner la langue et l'unité de mesure que vous préférez.



Tableau de bord



Le tableau de bord HINO vous permet de visualiser l'emplacement de votre parc, le concessionnaire le plus proche et l'utilisation de votre parc par rapport à d'autres.

Grâce à HINO Benchmarking, vous obtiendrez un aperçu graphique de vos performances par rapport à d'autres véhicules similaires dans des situations semblables. Temps de ralenti, économie de carburant... toutes les données dont vous avez besoin pour optimiser les performances de votre parc se trouvent ici en temps réel. N'y allez plus jamais à l'aveuglette !

Tout ce dont vous avez besoin pour optimiser le rendement des investissements de votre parc se trouve ici, maintenant.

HINO XL | SERIES SPÉCIFICATIONS

MOTEUR / TRANSMISSION / ESSIEU

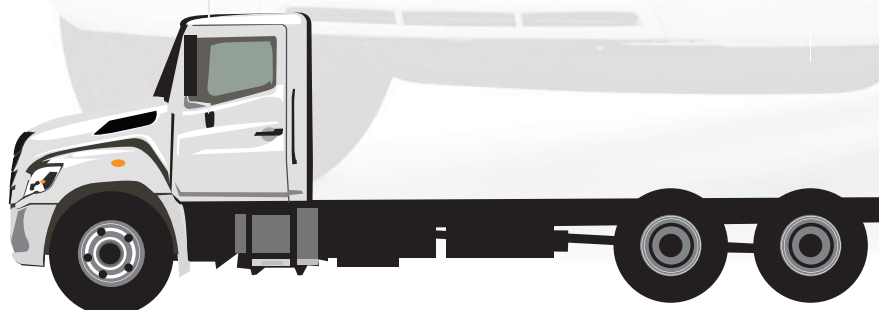
Modèle du moteur	Cummins® L9
Cylindrée / type	Diesel 4 cycles, 6 cylindres, en ligne, refroidi à l'eau
Turbocompresseur	Turbocompresseur à géométrie variable avec freinage moteur intégré
Système d'alimentation en carburant	Rampe commune à haute pression Bosch, injection directe
Puissance max. à 2 200 tr/min	300 ou 360 hp
Couple max. à 1 200 tr/min	860 ou 1 150 lb-pi
Système d'émissions	RGE refroidie avec post-traitement à module unique
Boîte de vitesses	Allison 3000 RDS, automatique à 6 rapports avec FuelSense 2.0 et changement de vitesse DynActive, neutre à l'arrêt et gestion du taux d'accélération
Essieu avant	Dana E1462W, essieu Elliot renversé, rigide en I
Essieu arrière	Dana, arbre flottant DSH40/RSH40, simple réduction, une seule vitesse

ÉQUIPEMENT ÉLECTRIQUE

Batteries	STD, deux, 12 volts, connexion parallèle, 1 850 ADF
Alternateur	STD, 12 volts, 135 A sans balai
Démarrreur kW (hp)	STD Delco Remy 39MT, 12 volts, 6,4 kW

RÉSERVOIRS

Réservoir de carburant	STD, unique, 189 litres (50 gallons US)
	OPT, unique, 340 litres (90 gallons US)
Réservoir de FED, litres (gallons US)	28 (7)



6X4 Empattement (po)

□ *233	□ 261	□ 275	□ 281
165,8	193,8	207,8	213,8

Cabine à essieu (po)

Capacités de poids

Plage de l'essieu avant, kg (lb) :

6 350 (14 000) – 5 980 (13 200) sur empattement 281

Plage de l'essieu arrière, kg (lb) : 18 143 (40 000)

HINO XL8

PNBV, kg (lb) : 24 493 (54 000) – 24 131 (53 200) sur empattement 281

CABINE DE JOUR

Puissance moteur 300 ou 360 hp

Modèle de boîte de vitesses Allison 3000 série Rugged Duty (RDS)

Freins STD, entièrement pneumatiques avec ABS OPT, entièrement pneumatiques avec ABS ET SYSTÈME ANTIPATINAGE

Essieu avant / suspension, kg (lb) STD 6 350 (14 000), 5 987 (13 200) sur empattement 281 seulement

Essieu arrière / suspension, kg (lb) STD 18 143 (40 000)

Type de suspension arrière STD, pneumatique, Hendrickson Comfort Air 40K

Taille des pneus avant STD 12R22.5-16, nervures 11R22.5-16 sur empattement 281

Taille des pneus arrière STD 11R22.5-14, barrettes

Charge d'essai, kg/mm² (120 000 lb/po²)
9 mm : 84,4 kg/mm² (233 po WB seulement)
11 mm : 84,4 kg/mm² (261 po WB seulement)
Cadre renforcé, 9 + 5 mm : 84,4 kg/mm²

Type de roues OPT, aluminium Accuride STD, thermolaquées, blanches

ÉQUIPEMENT STANDARD

- Climatisation
- Vitres électriques et serrures électriques des portes
- Siège conducteur - dossier haut, tissu de qualité supérieure, suspension pneumatique et appuie-bras
- Calandre au fini brillant
- Système audio AM/FM avec Bluetooth®
- Rétroviseurs extérieurs au fini brillant et rétroviseurs extérieurs chauffants avec rétroviseurs convexes (2)
- Chauffe-moteur de 1 000 W/120 V
- Phares à DEL
- Colonne de direction inclinable et télescopique avec verrouillage
- Siège passager – 2 personnes, tissu de qualité supérieure
- Régulateur de vitesse
- Cabine toute équipée
- Verrouillage de l'inter-essieu contrôlé par le conducteur

ÉQUIPEMENT EN OPTION POPULAIRE

- Inter-essieu contrôlé par le conducteur et verrouillage de différentiel en tandem avant
- Troisième batterie
- Pare-chocs avant au fini brillant
- Rétroviseurs d'ailes
- Frein moteur par compression Jacobs
- Couleurs de peinture personnalisées
- Réservoir 90G
- Poignées montoirs extérieures avec rétroviseur passager vers le bas
- Roues en aluminium Accuride
- Système audio multimédia avec Bluetooth® et navigation GPS